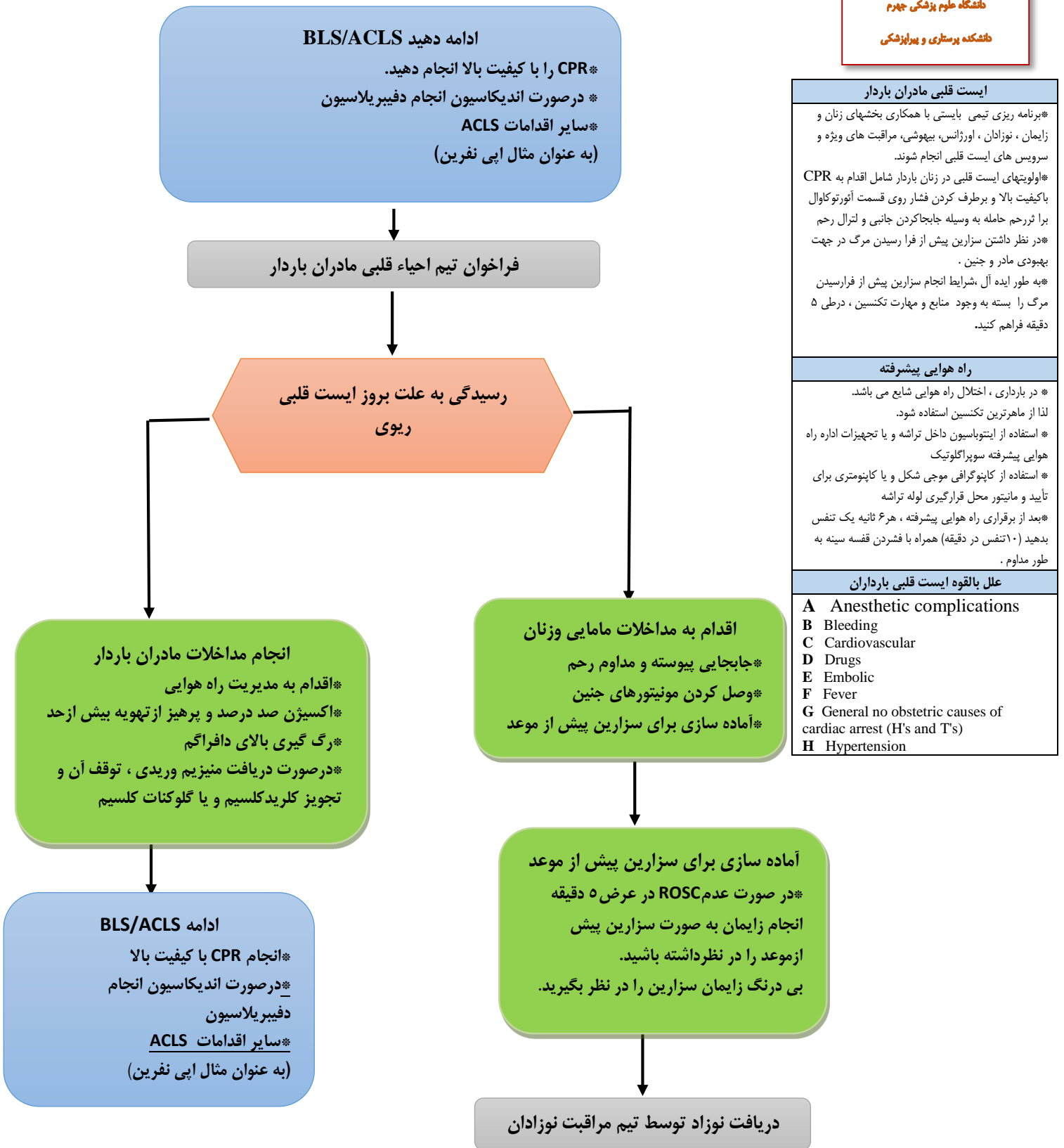


پروتکل احیاء قلبی - ریوی پیشرفته در بارداری درون بیمارستانی (AHA 2020)



دانشگاه علوم پزشکی چهرم
دانشکده پرستاری و پرانزفکی



ایست قلبی مادران باردار
<p>* برنامه ریزی تیمی با بستنی با همکاری بخشهای زنان و زایمان ، نوزادان ، اورژانس، بیهوشی، مراقبت های ویژه و سرویس های ایست قلبی انجام شوند.</p> <p>* اولویتهای ایست قلبی در زنان باردار شامل اقدام به CPR با کیفیت بالا و برطرف کردن فشار روی قسمت آئورتوکوال برا ثرحم حامله به وسیله جابجا کردن جانبی و لترال رحم * در نظر داشتن سزارین پیش از فرا رسیدن مرگ در جهت بهبودی مادر و جنین .</p> <p>* به طور ایده آل ، شرایط انجام سزارین پیش از فرارسیدن مرگ را بسته به وجود منابع و مهارت تکنسین ، در طی ۵ دقیقه فراهم کنید.</p>
راه هوایی پیشرفته
<p>* در بارداری ، اختلال راه هوایی شایع می باشد. لذا از ماهرترین تکنسین استفاده شود.</p> <p>* استفاده از اینتوباسیون داخل تراشه و یا تجهیزات اداره راه هوایی پیشرفته سوپراگلوتیک</p> <p>* استفاده از کاپنوگرافی موجی شکل و یا کاپنومتري برای تأیید و مانیتور محل قرارگیری لوله تراشه</p> <p>* بعد از برقراری راه هوایی پیشرفته ، هر ۶ ثانیه یک تنفس بدهید (۱۰ تنفس در دقیقه) همراه با فشردن قفسه سینه به طور مداوم .</p>
علل بالقوه ایست قلبی بارداران
<p>A Anesthetic complications B Bleeding C Cardiovascular D Drugs E Embolic F Fever G General no obstetric causes of cardiac arrest (H's and T's) H Hypertension</p>

تصاویر مرتبط با احیاء پیشرفته قلبی - ریوی در بارداری درون بیمارستانی

