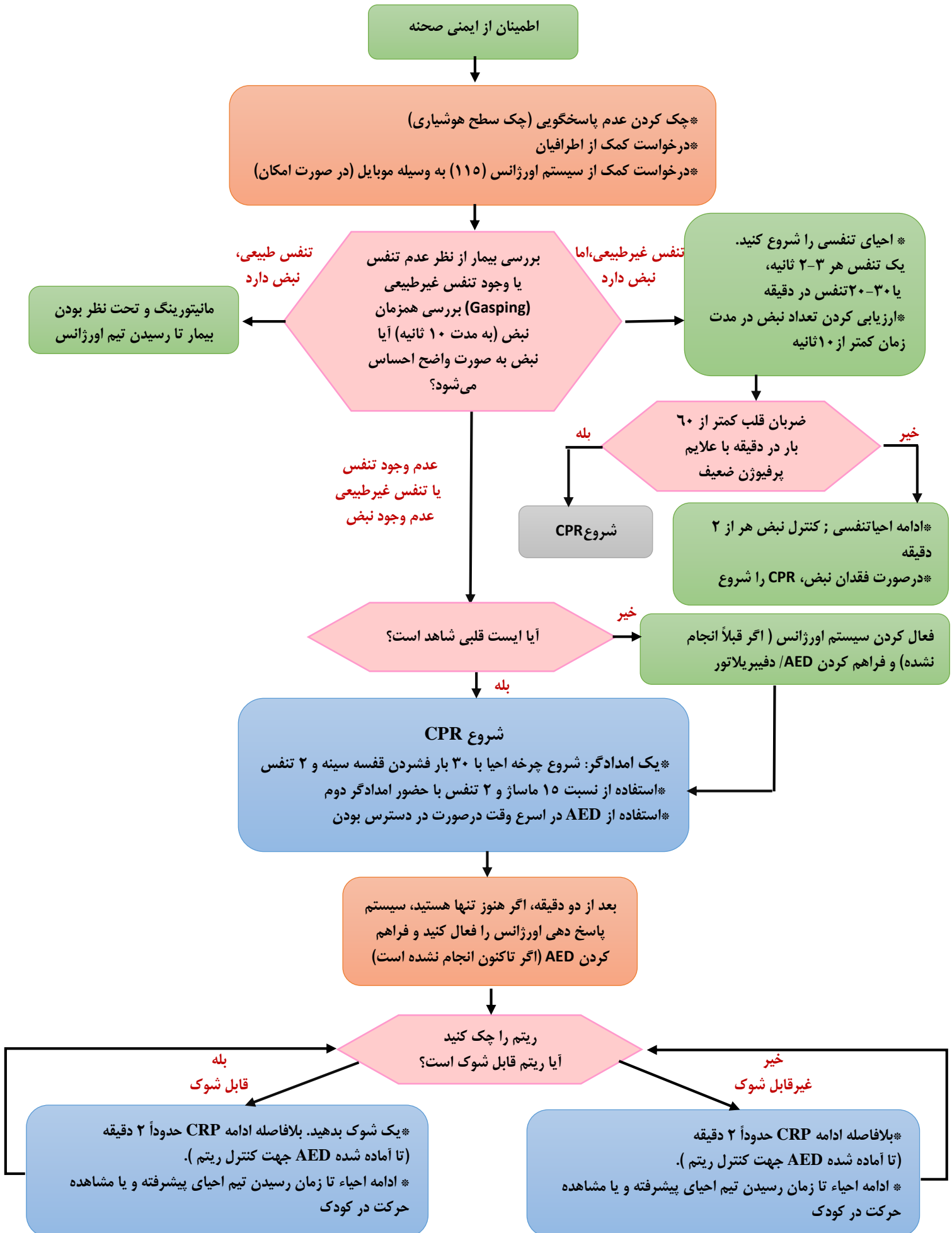


پروتکل احیای پایه قلبی - ریوی کودکان توسط یک احیاگر (AHA 2020)



تصاویر مرتبط با احیاء پایه قلبی - ریوی کودکان توسط یک احیاگر



۱- بررسی بیمار از نظر عدم تنفس یا تنفس غیرطبیعی و باز کردن راه هوایی



۲- نحوه انجام تنفس دهان به دهان



۳- نحوه چک نبض براکیال



۵- شیوه صحیح استفاده از آمبویگ (تکنیک C و E)



۴- نحوه ماساژ قلبی به شیوه یک دستی